

# Муниципальное казённое общеобразовательное учреждение «Подборовская основная общеобразовательная школа»

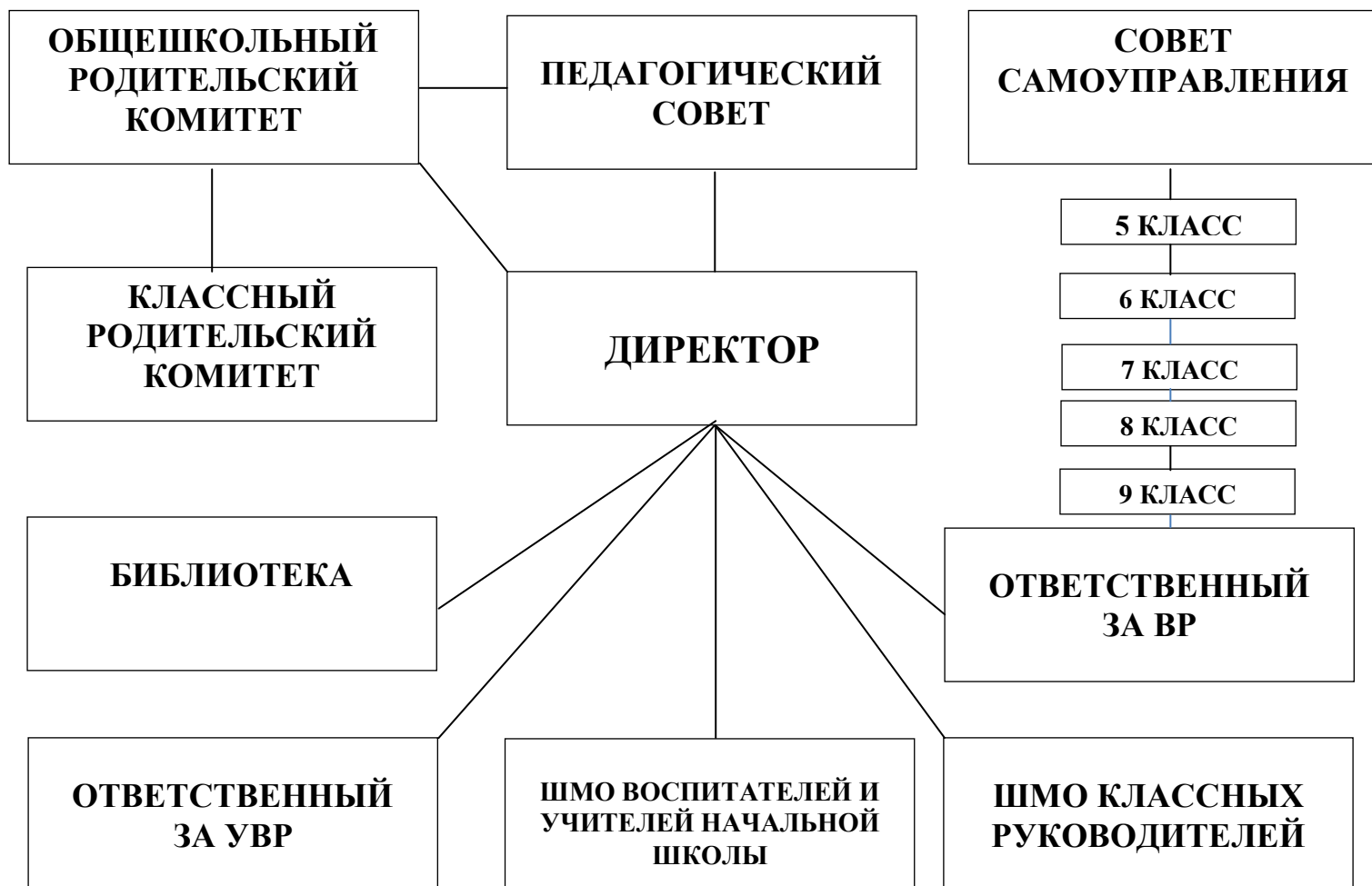
## Система управления общеобразовательным учреждением.

**Директор:** Бараева Марина Викторовна , 8-81366-54-216

**Ответственная за учебно-воспитательную работу :** Белова Ольга Валентиновна, 8-81366-54-216

**Ответственная за воспитательную работу :** Абрамова Валентина Владимировна, 8-81366-54-216

**Главный бухгалтер:** Хаванова Ирина Анатольевна, 8-81366-54-217.



### Педагогический совет

- 1.Принимает образовательную программу Учреждения
- 2.Обсуждает и принимает решения по любым вопросам, касающимся содержания образования
- 3.Принимает решения о проведении переводных экзаменов в классах, их количестве и предметах, по которым экзамены проводятся в данном году
- 4.Решает вопрос о переводе учащихся из класса в класс, о переводе учащихся из класса в класс «условно», об оставлении учащихся на повторный год обучения
- 5.Решает вопрос об исключении учащегося, достигшего возраста 15 лет, из Учреждения за совершение противоправных действий, грубые и неоднократные нарушения устава Учреждения;
- 6.Обсуждает в случае необходимости успеваемость и поведение отдельных учащихся в присутствии их родителей (законных представителей);
- 7.Утверждает план работы Учреждения на учебный год;
- 8.Утверждает характеристики учителей, представляемых к почетному званию «Заслуженный учитель Российской Федерации» и почетному знаку «Почётный работник общего образования».

### **Родительский комитет**

1. Осуществляет связи Учреждения с родителями обучающихся;
2. Обсуждает и решает вопросы, связанные с воспитанием обучающихся;
3. Информировывает родителей о перспективах развития Учреждения;
4. Помогает в проведении ученических общешкольных мероприятий;
5. Утверждает, представленные классными родительскими комитетами списки социально незащищённых детей, нуждающихся в материальной помощи и в обеспечении бесплатным питанием.
6. Решения Родительского совета Учреждения и родительских комитетов классов носят рекомендательный характер.

### **Классные родительские комитеты**

1. Выбирает профиль обучения
2. Обсуждает вопросы обучения и воспитания обучающихся
3. Обеспечивает единство педагогических требований и требований семьи к обучающимся
4. Оказывает помощь в воспитании и обучении обучающихся